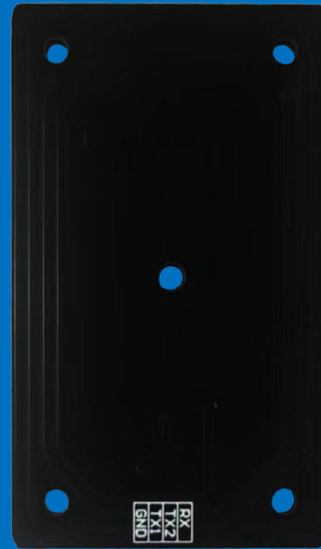
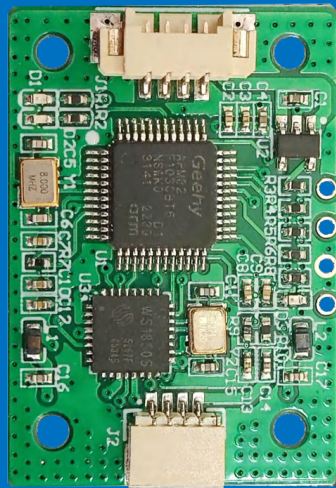


KS-100M

内置式身份证读卡模组



产品介绍

KS-100M-TTL/USB是一款依托于网络进行二代居民身份证信息读取的模组，产品支持二代居民身份证UID、姓名、性别、头像等信息的读取、IC卡(S50、S70等)、支持UID的读取。KS-100M-TTL/USB身份证读取云终端操作简单、读取快速、性能稳定、兼容性强，广泛应用于建筑、保险、银行、快递、宾馆等行业的各种业务场景。可用于嵌入式集成在其它硬件上使用，例如：人脸机、打印机、银行办理业务智能机等。本产品主要通讯方式为USB与串口（即TTL）进行信息交互、客户若有需求可提供对应SDK与之进行产品对接。

功能特性

- *支持读二代证、港澳台居民居住证、外国人永久居留证等证件
- *体积小巧，易于集成
- *支持IC卡、银行卡号(NFC)的读取
- *可验证第二代身份证真伪
- *开放性好，可应用到各种系统中
- *集成性强，提供SDK 便于系统集成客户二次开发



酒店



出租屋



景区



交通



网吧



电信



教育



烟酒行

技术参数

设备型号	KS-100M-TTL/USB
标准规范	符合ISO/IEC14443 TypeA/B标准；符合《GA450-2013台式居民身份证阅读机具技术要求》
读卡时间	<2S
阅读距离	小于 3cm
通讯接口	UART、USB
电源规格	5V USB供电
工作频率	"13.56MHz±7kHz(fc)"
协议支持	ISO14443A、ISO14443B
接口定义	1、5V VCC 电源输入 2、D-/TX USB-D-/UART_TX 数据发送 3、D+/RX USB-D+/UART_RX 数据接收 4、G GND 接地
适用平台	WINXP_SP3/WIN7/WIN8/WIN10/WIN11
开发工具	SDK开发包object/vc/delphi/vb/pb/java等
使用环境	工作湿度:0~50°C 工作湿度: 5% - 95% (无凝结) 储运温度: -40~60°C
外形尺寸	主控模块: 31.6×22.3mm, 天线模块 28×45mm (天线模块尺寸可定制)

产品尺寸图

